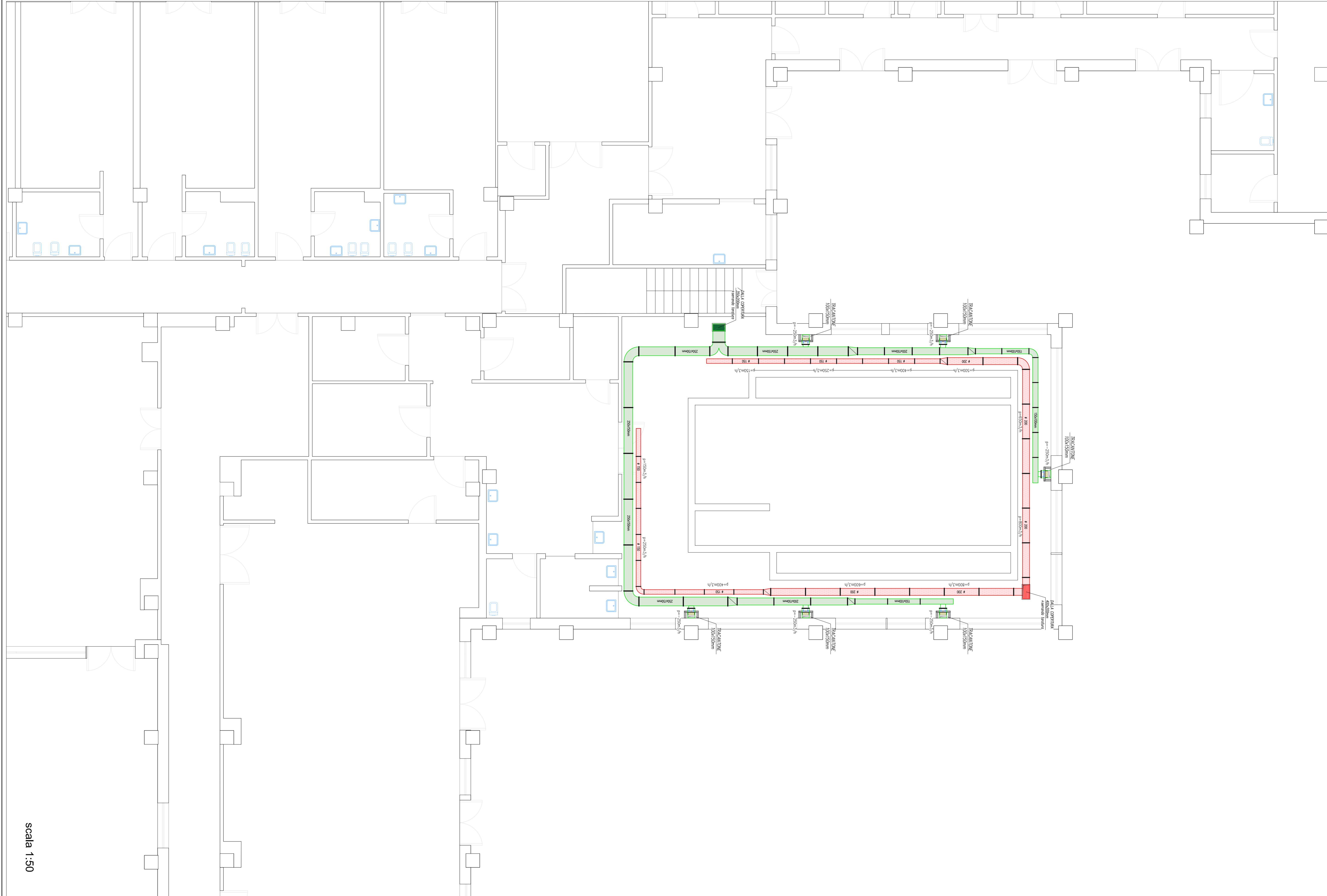
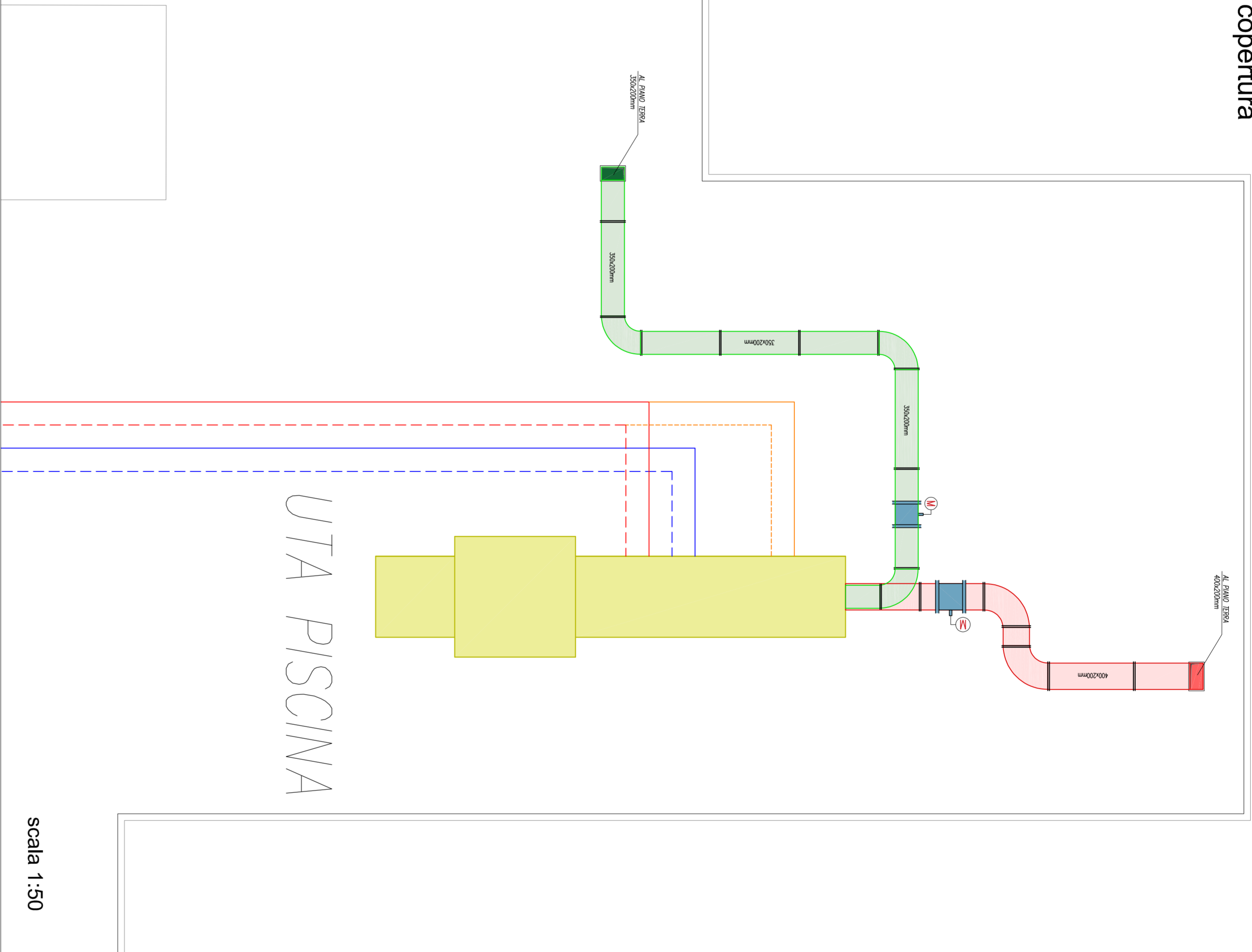


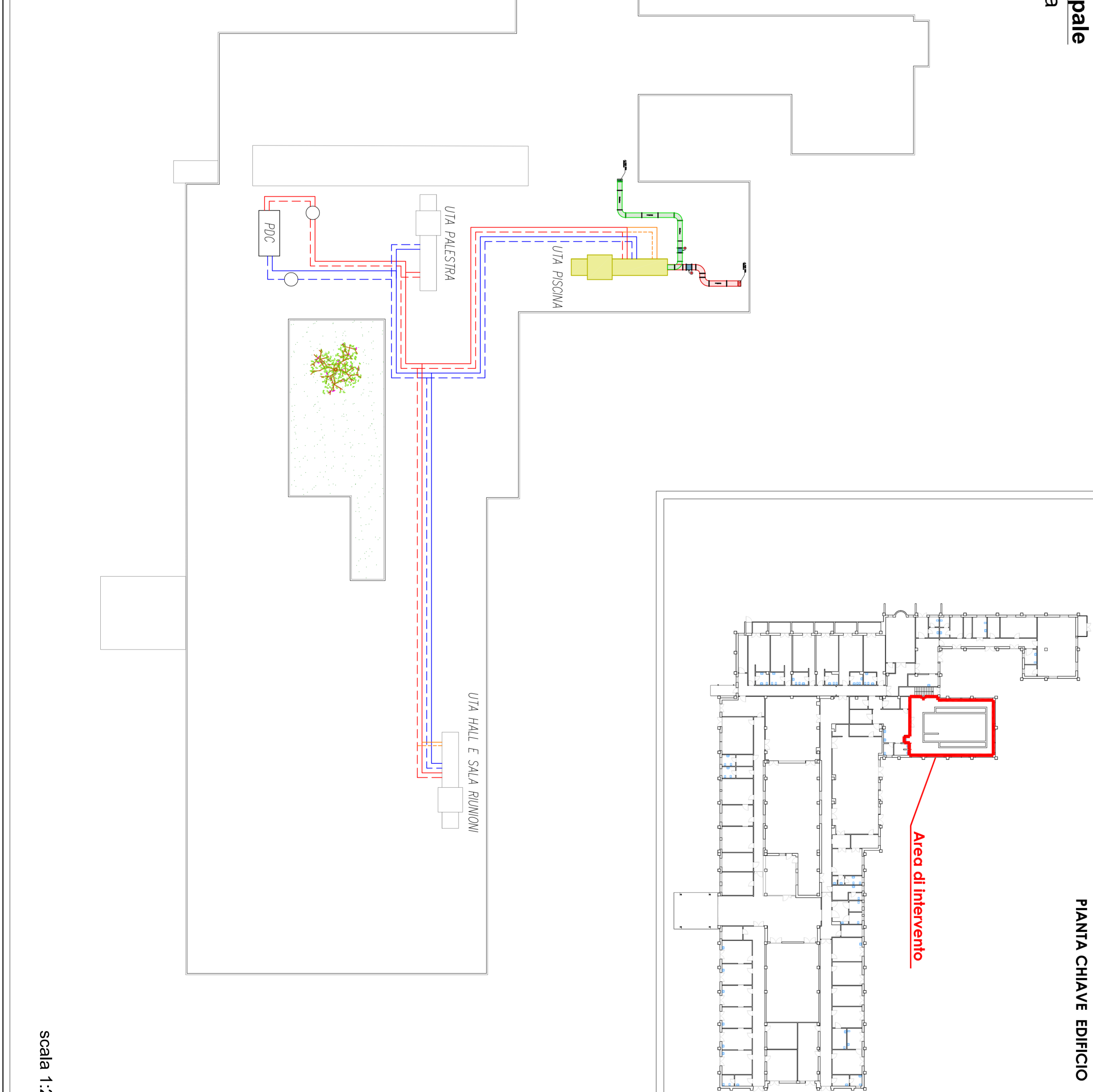
Edificio Principale



Edificio Principale



Edificio Principale

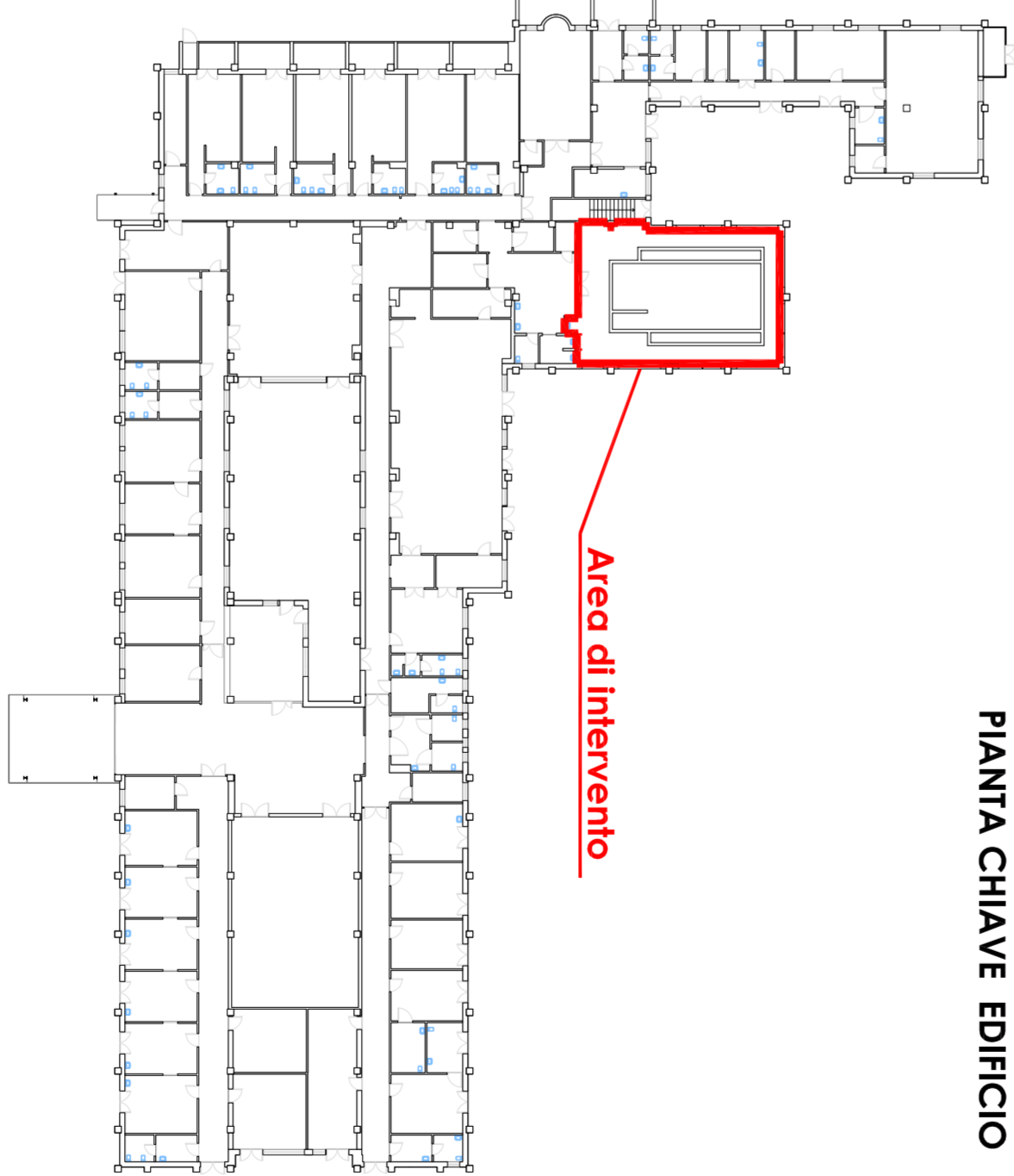


LEGENDA APPARECCHIATURE

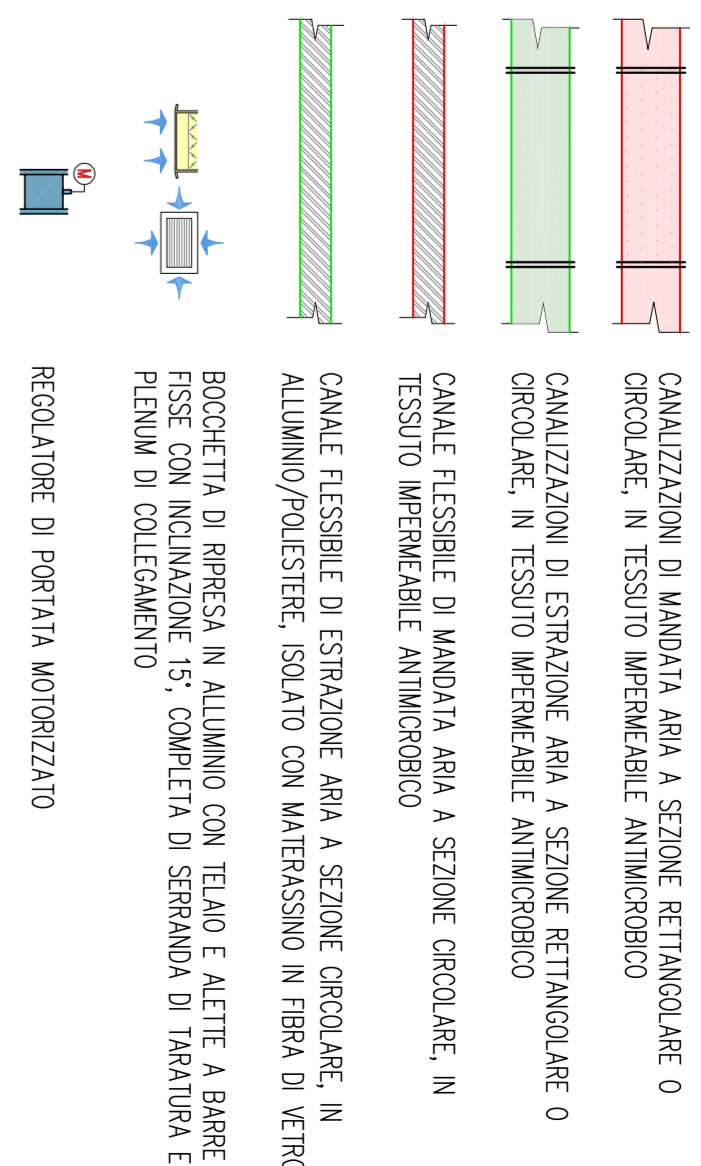
<p>UNIV. R. RATTIAMENTO, R.A. - PESCARA</p> <p>Pressione statica unit. ventilatore di mandata: 1.600 m.c/h</p> <p>Pressione statica unit. ventilatore di mandata: Pa 300</p> <p>Pressione statica ventilatore (6 montoni) (max): Mw 1-1</p> <p>Pressione statica unit. ventilatore di estrazione: Pa 300</p> <p>Pressione statica unit. ventilatore di estrazione: Pa 300</p> <p>Potenza elettrica unit. di riscaldamento: kW 10,83</p> <p>Potenza elettrica di pre-riscaldamento: kW 22,03</p> <p>Potenza elettrica di post-riscaldamento: kW 81,2</p> <p>Unitizzazione e ripore di settore: marci</p> <p>Dimensioni esterne: 250/750</p> <p>Costruttore: ARNEC</p>	<p>UNIV. R. RATTIAMENTO, R.A. - PESCARA</p> <p>Pressione statica unit. ventilatore di mandata: 1.600 m.c/h</p> <p>Pressione statica unit. ventilatore di mandata: Pa 300</p> <p>Pressione statica ventilatore (6 montoni) (max): Mw 1-1</p> <p>Pressione statica unit. ventilatore di estrazione: Pa 300</p> <p>Pressione statica unit. ventilatore di estrazione: Pa 300</p> <p>Potenza elettrica unit. di riscaldamento: kW 10,83</p> <p>Potenza elettrica di pre-riscaldamento: kW 22,03</p> <p>Potenza elettrica di post-riscaldamento: kW 81,2</p> <p>Unitizzazione e ripore di settore: marci</p> <p>Dimensioni esterne: 250/750</p> <p>Costruttore: ARNEC</p>
--	--



PIANTA CHIAVE EDIFICIO



SIMBOLOGIA CANALIZZAZIONI



NOTE CANALIZZAZIONE

- [illegible]

SIMBOLGIA TUBAZIONI

CIRCUITO "CALDO" UTA (MANDATA/RITORNO)
BATTERIA DI PRE-RISCALDAMENTO
CIRCUITO "FREDDO" UTA (MANDATA/RITORNO)
BATTERIA DI RAFFREDDAMENTO
CIRCUITO "CALDO" UTA (MANDATA/RITORNO)
BATTERIA DI POST-RISCALDAMENTO

NOTA TUBAZION

LE TUBAZIONI DEL CIRCUITO DI CONDIZIONAMENTO INSTALLATE ALL'ESTERNO SARANNO REALIZZATE IN ACCIAIO NERO, SECONDO NORME UNI EN 10255 L E COIBENTATE IN CONFORMITÀ ALLA LEGGE 10/91.

NOTE PORTINE DI ISPEZIONE CANALIZZAZIONI AEREAUCHE

- [illegible]

CONDIZIONI MINIME DELLE PORTINE DI SEPARAZIONE			
CONDIZIONI CIRCOLARI		CONDIZIONI RETTANGOLARI	
Dimensione massima portinella (mm)	Dimensione minima dell'apertura sulla portinella (mm)	Apertura S: allo spazio libero tra le portinelle (mm)	Dimensione minima dell'apertura sulla portinella (mm)
100 ≤ D < 200	180 - 80	S ≤ 500	300 x 100
200 ≤ D ≤ 315	200 x 100	200 < D ≤ 500	400 x 200
315 < D ≤ 500	300 x 220	S > 500	500 x 400
D > 500	400 x 300	-	-



REGIONE CAMPANIA
AZIENDA SANITARIA LOCALE AVELLINO
www.aslavello.it

www.oslovello.it

OGGETTO:

OGGETTO:
Programma degli investimenti di edilizia sanitaria di cui all'art. 20 della L. 67/88 (completamento IIIa fase).

SCHEDA DI INTERVENTO N. 08 - LOTTO 1

COMMITTENTE: AZIENDA SANITARIA LOCALE AVELLINO

[illegible]

scala 1:50

scala 1:200